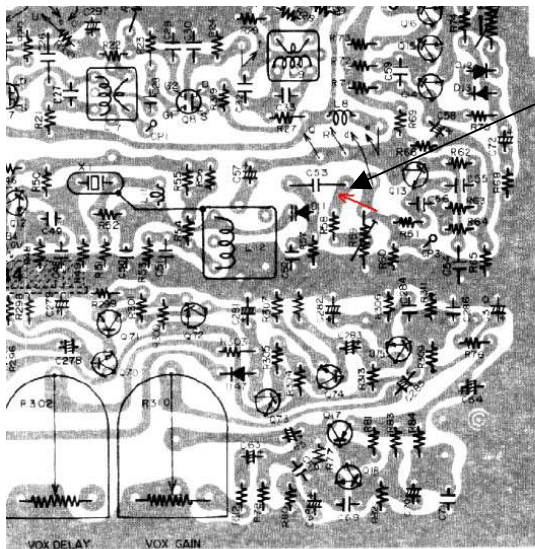
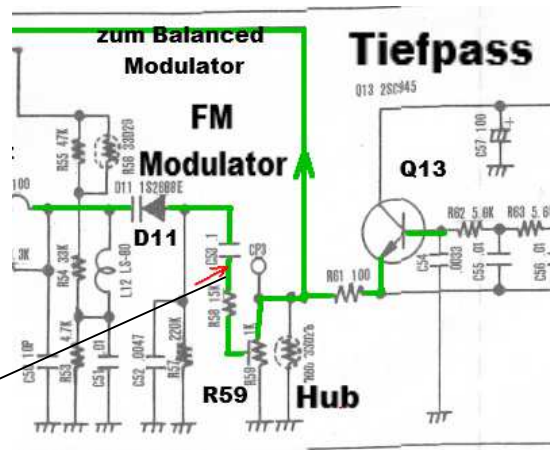
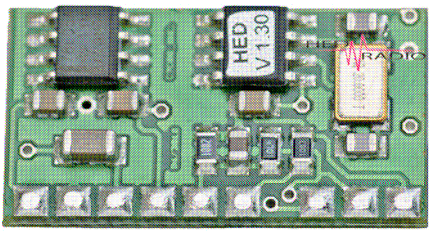


CTCSS-Einbau am ICOM - IC211e

Arthur, DF3AH berichtet am 26.3.2017

Hallo Bernhard,

der Umbau des IC-211e auf CTCSS ist auf Anhieb ge!ückt! Dazu kam Deine Variante 1 zum Einsatz. Aufgrund der Enge auf der Hauptplatine habe ich nach R 58 und vor C 53 eingekoppelt. Es ist die kleine Platine von DL8NAT.



Die Spannungsversorgung habe ich am ACC an der R!ckseite abgenommen. Masse und PTT direkt an der R!ckseite der Mikrofonbuchse.

Subaudio und 1750 Hz funktionieren jetzt beide !ber die kleine Platine von DL8NAT.



Bild der Einbaulage mit Schrumpfschlauch gesch!utzt.

vy 73 de Arthur / DF3AH